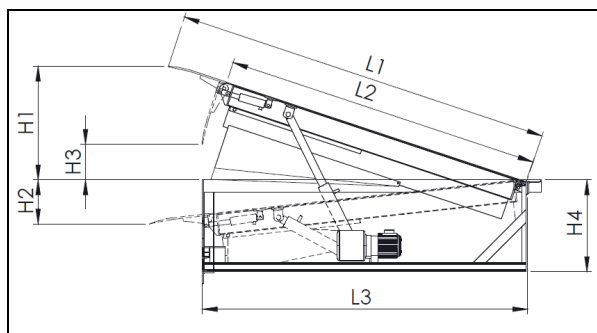


HOJA TÉCNICA RAMPA NIVELADORA HIDRÁULICA **ROPER**

DESCRIPCIÓN TÉCNICA

La rampa niveladora hidráulica Roper permite efectuar operaciones de carga y descarga salvando los desniveles entre almacén y vehículo, combinando solidez, seguridad y comodidad de maniobra. Los elementos principales que constituyen la rampa son plataforma (1), labio abatible (2) y bancada estructural (3).



Tanto la plataforma como el labio están fabricados en lámina lagrimada sin uniones. El labio presenta un chaflán a 6° que permite una transición suave con el vehículo. La elasticidad natural de la estructura permite absorber una inclinación lateral de 100mm.

El plato está rigidizado inferiormente mediante perfiles laminados en frío en "U". El bastidor inferior está fabricado a base de perfilaría laminada en caliente y diseñado de modo que facilite la instalación al premarco recibido en obra. La rampa está provista de barra de bloqueo para labores de mantenimiento.

El accionamiento de la rampa niveladora consiste en un dispositivo articulado electrohidráulico compuesto por dos cilindros de émbolo buzo y una central hidráulica.

DIMENSIONES

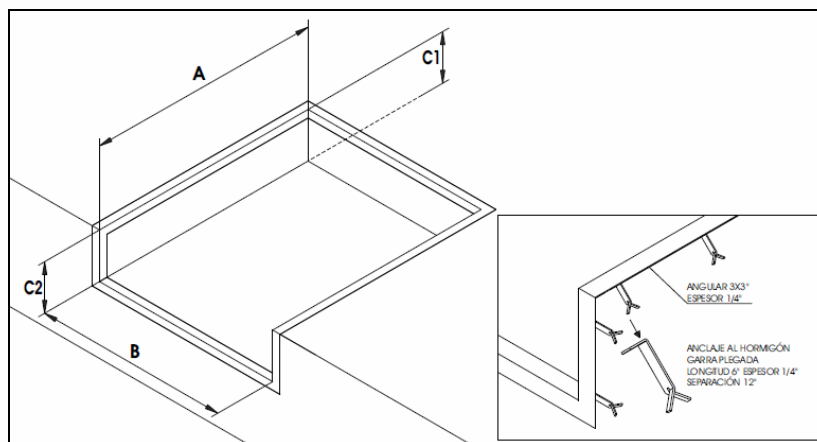
DIMENSIONES								
MODELO	L1	L2	L3	H1	H2	H3	H4	A
RNM6.6	73 1/2" 1867mm	58 3/4" 1492mm	61 1/4" 1555mm	26" 660mm	7" 180mm	6 3/4" 172mm	19.5" 495mm	72" 1830mm
RNM6.8	97 1/2" 2476mm	82 3/4" 2102mm	85 1/4" 2165mm	26" 660mm	7" 180mm	6 3/4" 172mm	19.5" 495mm	72" 1830mm
RNM6.10	121 3/4" 3092mm	106 3/4" 2711mm	109 1/4" 2775mm	26" 660mm	7" 180mm	6 3/4" 172mm	19.5" 495mm	72" 1830mm
RNM65.6	73 1/2" 1867mm	58 3/4" 1492mm	61 1/4" 1555mm	26" 660mm	7" 180mm	6 3/4" 172mm	19.5" 495mm	78" 3/4" 2000mm
RNM65.8	97 1/2" 2476mm	82 3/4" 2102mm	85 1/4" 2165mm	26" 660mm	7" 180mm	6 3/4" 172mm	19.5" 495mm	78" 3/4" 2000mm
RNM65.10	121 3/4" 3092mm	106 3/4" 2711mm	109 1/4" 2775mm	26" 660mm	7" 180mm	6 3/4" 172mm	19.5" 495mm	78" 3/4" 2000mm

COTA A REPRESENTA ANCHURA PLATAFORMA
CROQUIS DIMENSIONAL

ESPECIFICACIONES TÉCNICAS

MATERIALES	Plataforma	Chapa lagrimada DIN 59220 S235JR
		Refuerzos inferiores LF calidad S235JR o DD11
		Angular trasero LC UNE-EN 10056-2
		Pletina laminada caliente UNE- 36-543-80
	Labio	Chapa lagrimada DIN 59220 S235JR
	Bastidor	Perfil LC UPN UNE 36522:2001
CAPACIDAD DE CARGA	Dinámica	30000lb (13,6 tn)
ACABADO	Imprimación epoxi anticorrosiva	40µm
	Pintura poliuretano alifático RAL 7015	40µm
SEGURIDAD	Barra bloqueo para mantenimiento	
	Bandas laterales visibilidad	Según RD 485/1997
	Salvapiés laterales anticizallamiento	
	Válvula seguridad sobrepresiones	
	Accionamiento de stop de emergencia en cuadro de control (inmovilización de rampa)	
	Rango temperatura de trabajo	-10°C/ 40°C
	Velocidad máxima de tránsito	10km/h
Pendiente máxima de trabajo	7°	
ACCIONAMIENTO ELECTROHIDRÁULICO	Potencia motor	0.75Kw (1HP)
	Alimentación cuadro de control	230v 50Hz Monofásico
	Cilindro hidráulico plato	Simple efecto, vástago tipo buzo, d=50, c=470
	Cilindro hidráulico labio	Simple efecto, vástago tipo buzo, d=30, c=75

DIMENSIONES FOSA RAMPA NIVELADORA HIDRÁULICA



DIMENSIONES FOSO				
MODELO	A	B	C1	C2
RNM6.6	61 1/4" (1555 mm)	74" (1880 mm)	19 1/2" (495 mm)	20" (508 mm)
RNM6.8	85 1/4" (2165 mm)	74" (1880 mm)	19 1/2" (495 mm)	20" (508 mm)
RNM6.10	109 1/4" (2775 mm)	74" (1880 mm)	19 1/2" (495 mm)	20" (508 mm)
RNM65.6	61 1/4" (1555 mm)	80 3/4" (2050 mm)	19 1/2" (495 mm)	20" (508 mm)
RNM65.8	85 1/4" (2165 mm)	80 3/4" (2050 mm)	19 1/2" (495 mm)	20" (508 mm)
RNM65.10	109 1/4" (2775 mm)	80 3/4" (2050 mm)	19 1/2" (495 mm)	20" (508 mm)