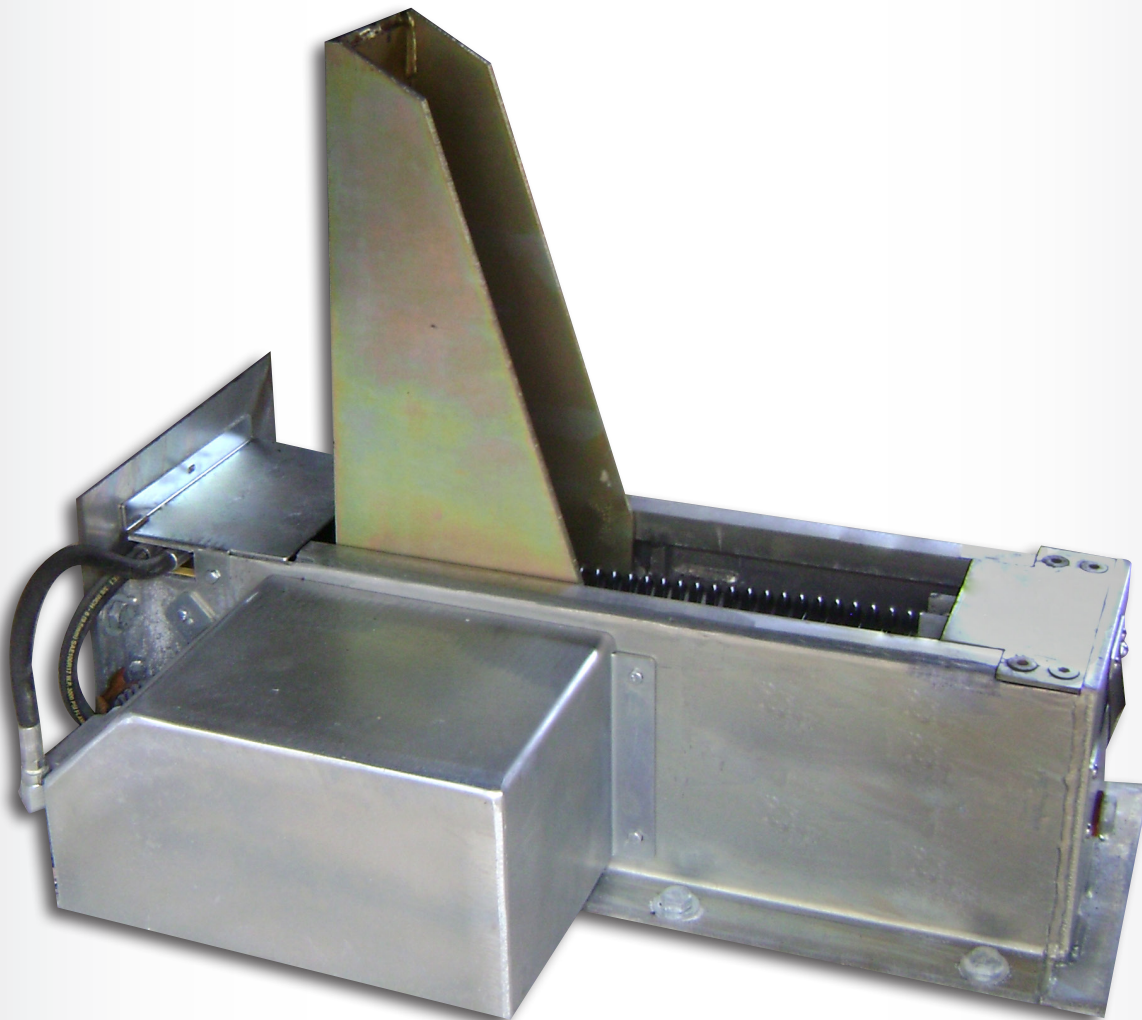


## RETENEDOR DE VEHÍCULOS AUTOMÁTICO



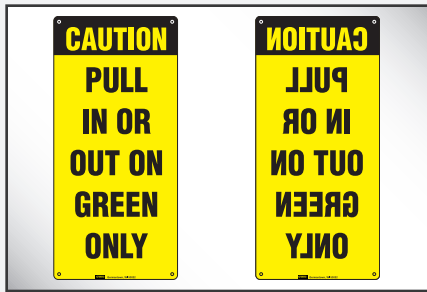
\* Se muestra PowerHold® con bomba y motor autónomos.



- ▶ Activación con botón
- ▶ iDock Controls con pantalla de mensajes interactiva
- ▶ La fuerza de retención supera los 14,500 kg (32,000 lb)
- ▶ Diseño de bajo perfil sin impacto
- ▶ Galvanizado
- ▶ Fuerza de retención hidráulica positiva para minimizar el "movimiento del remolque"
- ▶ Controles de estado sólido de PCV personalizados
- ▶ Código de acceso de anulación/transferencia de mando
- ▶ Interbloqueo de puerta o nivelador de andén
- ▶ Luces LED interiores y exteriores
- ▶ Función de restablecimiento automático
- ▶ Hecho en EE. UU.



PowerHold® se puede montar en la superficie de conducción o en pared.



Un juego de señales de atención estándar y reflejadas notifican al conductor del camión.



iDock Controls incluyen comunicación por luces y que se pueden integrar con cualquier otro equipo de andén.

## SISTEMA DE RETENCIÓN DE VEHÍCULOS

PowerHold® es un retenedor de vehículos hidráulico, de alineación automática y sin impacto, disponible como una unidad independiente o que se puede integrar con cualquier otro equipo de muelle/andén de carga mediante un panel de control integrado opcional. La unidad permite evitar la salida inesperada del remolque del muelle/andén de carga durante un proceso de carga y descarga.

## OPERACIÓN

Una vez que el remolque retrocede hasta los parachoques para muelle/andén, el operador presiona el botón "Engage" (Enganchar), lo que activa la unidad PowerHold para que gire y busque la protección contra impacto posterior (RIG, Rear Impact Guard) del remolque. Entonces, el retenedor aplica presión continua a la protección RIG para fijar firmemente el remolque al muelle/andén. Después de finalizar la carga, el operador presiona el botón "Release" (Soltar), lo que baja la unidad PowerHold a una posición de almacenamiento segura y libera el remolque.

## CARACTERÍSTICAS DE SEGURIDAD

- Sujeción hidráulica positiva de la protección RIG para eliminar el espacio de movimiento.
- El diseño de pasador que no se rompe sujeta firmemente los remolques completamente cargados o vacíos después de buscar, encontrar y fijar la protección RIG.
- Luz de atención ámbar cuando el retenedor está en proceso de enganchar la protección RIG o en condiciones de transferencia de mando.
- iDock Controls integrados para un interbloqueo seguro del nivelador.
- Paquete de comunicación completo con señales y luces rojas y verdes interiores y exteriores en modo opuesto.
- La fuerza de retención supera los 14,500 kg (32,000 lb)

## COMUNICACIÓN AVANZADA

El retenedor Hold-Tite utiliza iDock Controls avanzados con un sistema de comunicación por luces LED de 3 colores. A medida que se acerca un camión, la luz exterior es verde y la luz interior es roja. Una vez que el remolque está en posición y PowerHold está activado, la luz exterior cambiará a rojo, lo que advierte al conductor que no se retire, y la luz interior cambiará a ámbar mientras el retenedor esté en movimiento y luego a verde una vez que el remolque esté fijo, lo que permite que el encargado del muelle/andén entre al remolque de manera segura. Cuando se libera el remolque y el retenedor se guarda de manera segura, la luz interior vuelve a rojo y la luz exterior cambia a verde.

Si el retenedor Hold-Tite no puede fijar la protección RIG del remolque debido a condiciones anormales del remolque, el retenedor comunicará la condición de falla mediante el encendido de una luz ámbar "Atención" en iDock Controls o mediante una alarma audible opcional. Si se necesita la "derivación" del sistema, se recomienda que fije el remolque con otros medios antes de continuar con el proceso de carga o descarga. En el modo "ByPass" (Derivación), la luz exterior es roja y la luz interior es verde, junto con la luz de atención ámbar que indica al encargado del muelle/andén que proceda con atención.

## COMPONENTES HIDRÁULICOS Y ELÉCTRICOS

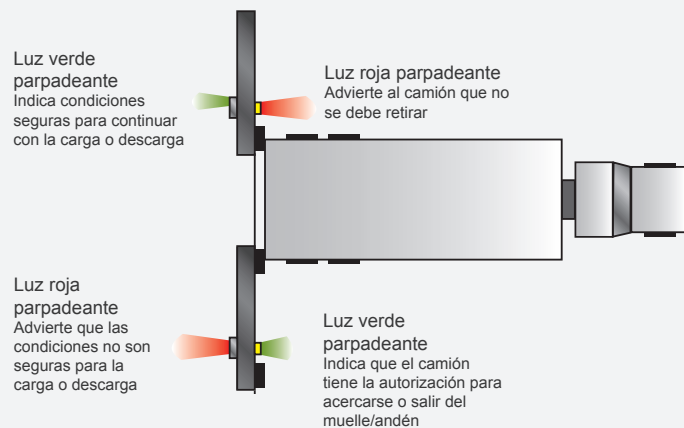
El retenedor se activa con un cilindro hidráulico que permite que la barra de retención de PowerHold se enganche de manera segura y afirme la barra RIG de un remolque. La bomba y el motor son TENV de 1 HP a 115 V y el panel de control es NEMA 4X con todos los componentes, conexiones y cableado en la lista de UL o reconocidos por el organismo. Los paneles se fabrican de manera interna en un taller de paneles de control aprobado por UL.

## FABRICACIÓN

La unidad de carcasa duradera de acero galvanizado está diseñada para proteger el motor autónomo y todos los componentes internos contra las condiciones climáticas.

## Opciones comunes de la serie PowerHold®

- ▶ Panel de control integrado
- ▶ Secuencia de interbloqueo personalizada con el nivelador
- ▶ Alarma audible
- ▶ Soporte en voladizo con una proyección solicitada
- ▶ Unidad de alimentación remota



Tel: (55) 4440 0360  
WhatsApp: (81) 8363 8981  
EMAIL: [ventas@bering.com.mx](mailto:ventas@bering.com.mx)